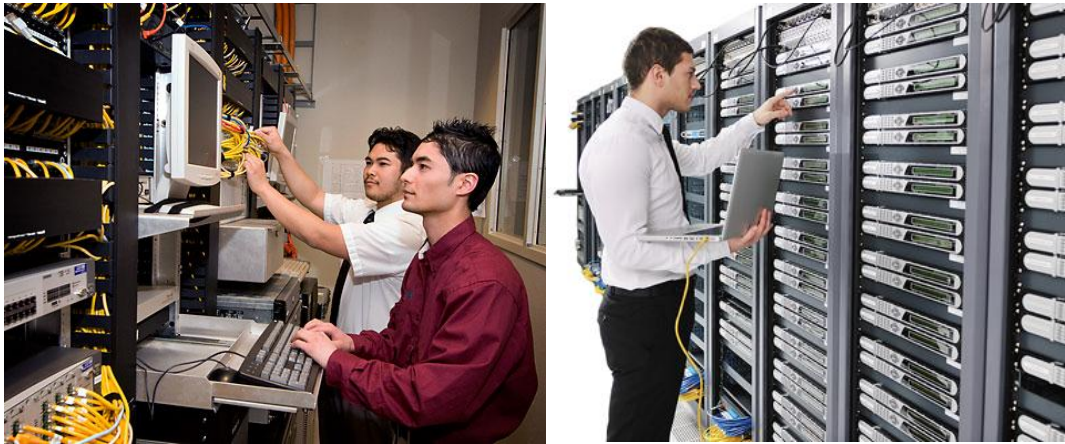


Systems & Network Engineer Course



ဤ Systems & Network Engineer Course သင်တန်း ကို လက်တွေ့ လုပ်ငန်းခွင် ဝင်လိုသူ များ၊ ဘွဲ့ရ ကျောင်းသူ ကျောင်းသား များ အတွက် နိုင်ငံတကာ ရှိ လုပ်ငန်း အများစု တွင် အသုံးပြုလျက် ရှိသော System Integration Environment , Network Infrastructure , Server Environment များကို ရင်းနှီး ထိတွေ့ မှုရ ရန် ရည်ရွယ် ၍ စာတွေ့ လက်တွေ့ သင်ကြား သွားမည် ဖြစ်ပါသည်။ သင်တန်းသား များ အနေဖြင့် Technical Skills အပြင် နိုင်ငံတစ်ကာ IT လုပ်ထုံး လုပ်နည်း များ၊ စံချိန် စံညွှန်း များကို ပါ လေ့လာခွင့် ရမည် ဖြစ်ပါသည်။ သင်တန်း ကာလ အတွင်း သင်တန်းသား တစ်ဦးချင်းစီ အတွက် Lab Environment ကိုလည်း HP,DELL Branded Server များ၊Cisco Router များ ဖြင့် သင်ကြားပေး သွားမည် ဖြစ်ပါသည်။ ဤသင်တန်း ကို A+ hardware အခြေခံ ရှိသူ အားလုံး တက်ရောက် နိုင်ပါသည်။

Course Duration: 2 months

Course fees: 150000 Kyats

Course Structure

1	Network Wiring Guide <ul style="list-style-type: none"> • Cabling specifications and standards • Cabling system and infrastructure constraint • Network media and connectors • Cabling system design and installation • Cable system testing and troubleshooting 	7	File Server <ul style="list-style-type: none"> • File and print server setup and administration • Sharing resources ,NTFS permissions and shared permissions • Managing file server resource manager • Quota Management • Configuring alert and notification
2	Internetworking <ul style="list-style-type: none"> • Internetwork basic • Internetwork models • OSI reference model • Ethernet Networking 	8	Email Server <ul style="list-style-type: none"> • SMTP server and POP3 server setup and administration • Configuration of POP3 server • Email client setup and usage
3	Introduction to TCP/IP <ul style="list-style-type: none"> • TCP/IP and DOD model • IP addressing • Broadcast address • Subnetting basic • Variable length subnet mask 	9	Exchange Server <ul style="list-style-type: none"> • Exchange server versions & functionality • Exchange server 2007 Setup and infrastructure • Understanding Exchange server roles and user mailbox setup • Outlook anywhere, OWA , outlook, active sync connection setup
4	Wireless Networking <ul style="list-style-type: none"> • Wireless standards and specification • Wireless devices • Wireless device configuration • Long range wireless device setup and troubleshooting • Wireless security 	10	Enterprise Security <ul style="list-style-type: none"> • Setting up and administration of Symantec End Point server • Configuring antivirus policy • Deploying clients • Updating virus definition using management server
5	Microsoft Window Network Infrastructure <ul style="list-style-type: none"> • Window server installing and administration • Workgroup and domain controller • Window server 2008 domain structure • Creating user account and computer account • Authentication • Group policy configuration 	11	Enterprise Backup <ul style="list-style-type: none"> • Configuring window server based backup • Setting up and administering Symantec backup exec server • Configuring backup policy and schedule • Symantec system recovery software
7	DNS and DHCP Server <ul style="list-style-type: none"> • Introduction of DNS and DHCP Server • Setting up Window based DNS server and DHCP Server • Configuration DNS and DHCP server • Troubleshooting DNS and DHCP server 	12	Virtualization <ul style="list-style-type: none"> • Installing and administration Window server 2008 Hyper V • Installing and managing virtual PC • Using VMware work station version and setting up virtual machine
		13	Introduction to cloud computing <ul style="list-style-type: none"> • What is cloud computing • Cloud computing applications